

2024年6月30日

2023年度 大手前短期大学 歯科衛生学科 企業アンケート集計結果

実施期間:2024年4月25日(木)~5月31日(金)回答〆切

発送企業数:発送企業数:52社 ※就職実績がある企業・歯科医院を対象。

回答企業数:24社(回答率:46.2%)

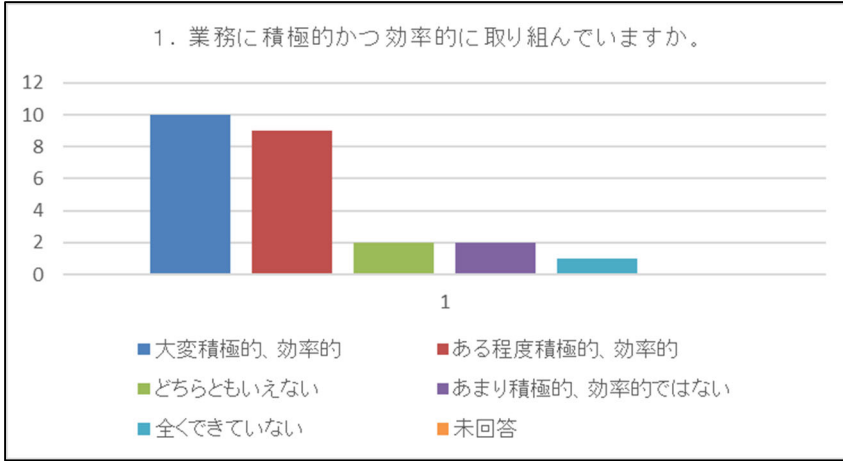
回答方法:FAXまたはメール添付(FAX:20社/メール:4社)

<アンケート回答企業一覧>

業種	就職先
医療業	医療法人英信会 あいはら歯科・矯正歯科
	医療法人社団 宝塚ライフ歯科・矯正歯科
	中西矯正歯科
	なかの歯科クリニック
	医療法人社団 むらまつ歯科クリニック
	田中歯科クリニック(西宮市)
	医療法人たつみ会 どい歯科クリニック
	医療法人たにぐち歯科・口腔外科
	いいとう歯科クリニック
	こうもと歯科医院
	きたおファミリー歯科
	医療法人社団洛歯会 中田歯科クリニック
	やまぐち歯科
	まつむらファミリー歯科
	医療法人社団 むらまつ歯科
	医療法人社団 あらい歯科医院
	よしだ歯科
	小林デンタルクリニック
	丸橋歯科医院
	みずたに歯科クリニック
	みやび歯科クリニック
	おぎき矯正歯科クリニック
	医療法人明星会 松川デンタルオフィス
	日野歯科医院

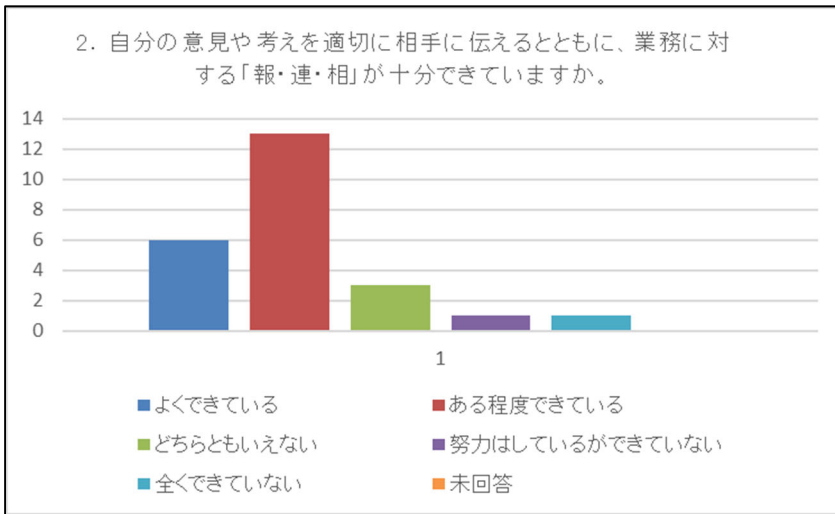
1. 業務に積極的かつ効率的に取り組んでいますか。

大変積極的、 効率的	ある程度積極的、 効率的	どちらとも いえない	あまり積極的、 効率的でない	全くできていない	未回答
10	9	2	2	1	0



2. 自分の意見や考えを適切に相手に伝えるとともに、業務に対する「報・連・相」が十分できていますか。

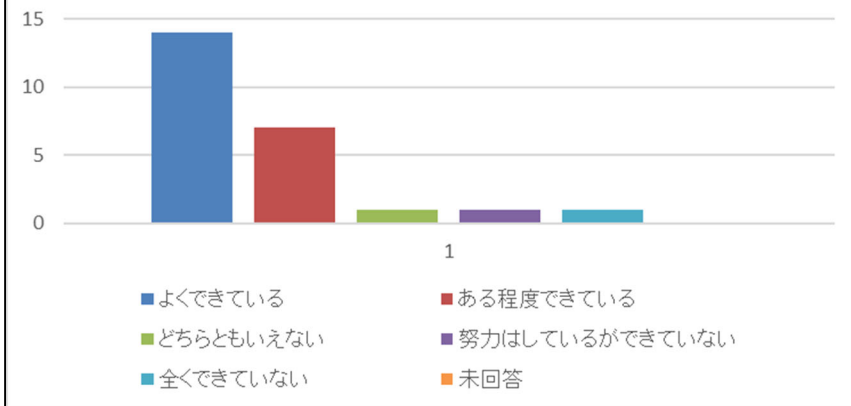
よくできている	ある程できている	どちらとも いえない	あまり できていない	全くできていない	未回答
6	13	3	1	1	0



3. 上司や周囲の人々と円滑な人間関係が構築できていますか。

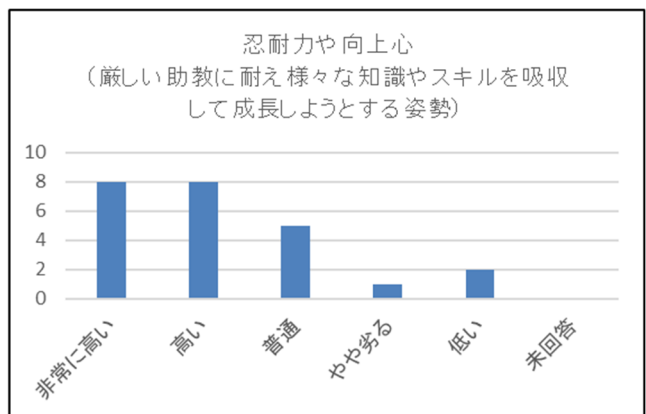
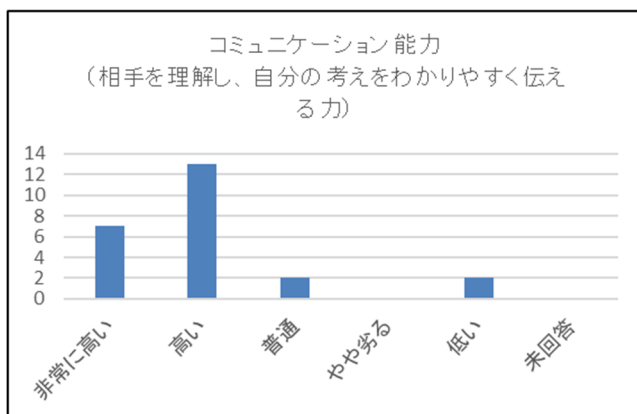
よくできている	ある程度 できている	どちらとも いえない	努力はしているが できていない	全くできていない	未回答
14	7	1	1	1	0

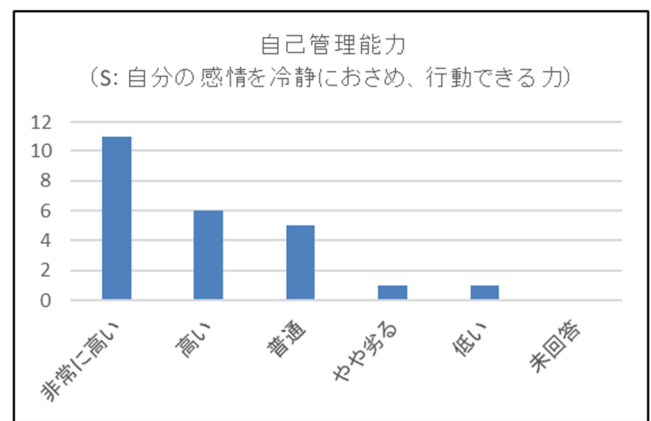
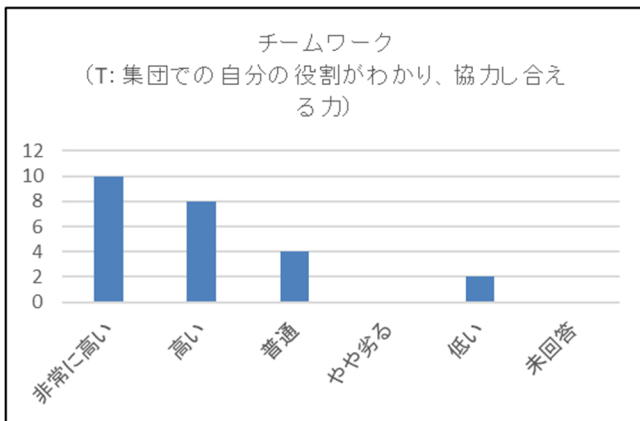
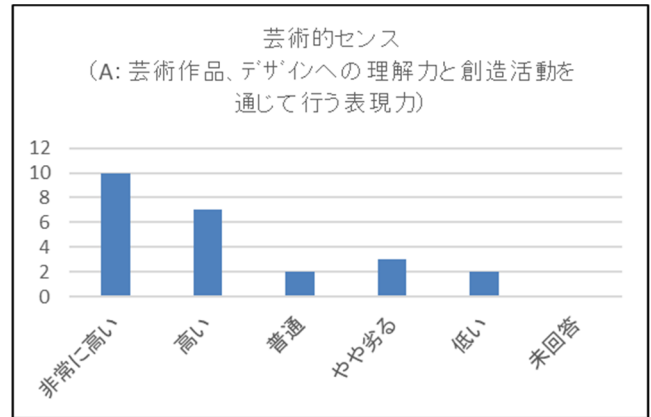
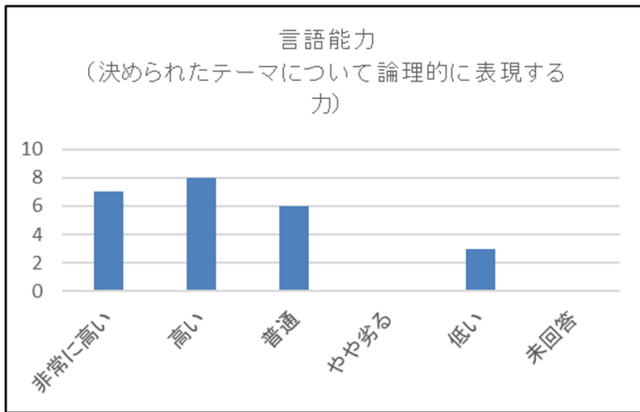
3. 上司や周囲の人々と円滑な人間関係が構築できていますか。



4. 以下の汎用的能力の獲得状況や仕事の取り組み姿勢について、率直な評価をお願いいたします。

	非常に高い	高い	普通	やや劣る	低い	未回答
コミュニケーション能力 (相手を理解し、自分の考えをわかりやすく伝える力)	7	13	2	0	2	0
忍耐力や向上心 (厳しい状況に耐え様々な知識やスキルを吸収して成長しようとする姿勢)	8	8	5	0	2	0
言語能力 (決められたテーマについて論理的に表現する力)	7	8	6	0	3	0
積極性や責任感 (何事にも率先して取り組み、与えられた仕事は最後までやり遂げる姿勢)	10	7	2	3	2	0
チームワーク (集団での自分の役割がわかり、協力し合える力)	10	8	4	0	2	0
自己管理能力 (自分の感情を冷静におさめ、行動できる力)	11	6	5	1	1	0





5. 学生に求める資質・能力について、特に重視する項目に○をご記入ください。(複数回答可)

態度・姿勢	20	人間性	17	チームワーク	13
意欲・向上心	20	主体性	10	リーダーシップ	0
業務の処理能力	5	協調性	15	責任感	18
企画・創造力	0	コミュニケーション能力	17	プレゼンテーション能力	0
問題発見・解決能力	3	忍耐力	2	礼儀・作法・マナー	12
状況判断能力	8	ストレス耐性	8	ホスピタリティ精神	10

6. 本学の卒業生について、該当する項目に○をつけてください。

① 歯科衛生士としての基礎知識を持っている。

非常に高い	高い	普通	やや劣る	低い	未回答
3	10	8	1	1	1

② 歯科衛生士としての基礎技術を持っている。

非常に高い	高い	普通	やや劣る	低い	未回答
2	9	9	2	1	1

③ 社会人としての基本的なマナーを身に付けている。

非常に高い	高い	普通	やや劣る	低い	未回答
9	6	6	0	2	1

7. 本学の卒業生の「長所」と「短所」をそれぞれ自由にご記入ください。

【長所】

医療業	1期生なので仕方がないのだから、かなり悪い。長所は全くない。
	いつも笑顔を絶やさず穏やかな性格なので患者様の年齢層を問わず心地良い対応をしてくれています。又、大変、向上心が強く、勉強熱心です。
	とても明るく患者様やスタッフとのコミュニケーション能力も高く、電話対応もとても上手で聞き取りやすいです。2年目さんですが、しっかりとした受け応えができるので患者様も安心されると思います。
	ひかえめであるが、協調性がある。メンタルが安定している。後輩の面倒見がよい。
	患対応がよく、セミナーを積極的に行くなど知識・技術の向上に対する意欲がある。
	協調性がある。
	決められたことは丁寧にこなす
	仕事に対してまじめな姿勢
	仕事に対する意欲は姿勢がとても良く、常に向上心があり学びたいと思う気持ちがあるので指導者の意見を素直に聞き入れ、正確な仕事ができる。正確に出来るからこそ、1人で任せることも安心して任せています。
	仕事に対する態度・姿勢・責任感がすばらしい。主体的である。
	真面目で向上心があり、疑問点を自ら聞きにくる。そのため技術の習得もはやく、1年経たないうちから第一線で活躍している。感情も安定していて、常に笑顔で動きも優しく柔らかい。また周りをよく見ることができ、大変よく気がつく。自ら良く動き、勉強熱心である。
	真面目に言われたことはやる。
	積極的な姿勢が評価できます。
	前向きに明るく仕事に取り組んでいる。
	全体的には優秀な方多いと思う。
	素直に明るく前向きに取り組む姿勢
	入社時からとても積極的でよく考え行動する。先輩ともコミュニケーションがとてもよくとれ、自分の意思や考えをしっかり伝えている。
	評価しかねます
明るくポジティブです。仕事に対して前向き。	
明るく礼儀正しい。またスタッフとの協調性も高く、なくてはならない存在です。技術に関しても積極的にセミナーで習ったことを実践しています。	

【短所】

医療業	ない。
	印象・スケーリングなどの基礎的な動作が学内での練習を増やして頂けると有難いです。
	気分で欠勤する。
	指示された内容を正確にこなすことが出来たかの報告が出来ないことがあるが、長所がとても勝ります。

実践的ではない。
新卒ということなので、いきなりバリバリできることは求めているので、短所という短所を感じない。よくやってくれている。
診療中にたまにインカムが音信不通になることがあります。医院が 3F 建てのため死角になる所あり、他スタッフが探すことがたまにあります。
積極性に欠ける。
積極性や向上心がもう少しあるといいと思います。
相互実習やスケーリング、プロービングなどの実技が少ない気がする。
短所とまでは思っていないですが、TBI 時の自信がなさそうな話し方が気になります。
短所は特になし。良い方に来て頂き、とても助けて頂いている。
天然なのか、理解力が浅いのか、話がうまく伝わらない。かみ合わない時がある。→考え(言っていること)と行動が一致してほしいと考えています。
動きが鈍い
特になし
評価しかねます
平気でウソをつく。すぐに文句を言う。
忙しすぎる時は、多少慌てすぎる事もあります。
与えられた課題や仕事に対する進捗状況の報告があると尚良いです。

8.その他、ご意見があれば自由にご記入ください。

医療業	3/10 で退職しました。採用面接の際もウソを言っているのを見抜けず採用してしまいました。社会人としての教育が全くされていない印象です。他校に比べて新卒の社会人としての教育・意識の低さを感じます。
	いつもありがとうございます。選ばれる医院になれるよう努力します。
	いつもお世話になり、ありがとうございます。当院では、医療法人として患者さんや医院に必要とされる歯科衛生士の育成を行っており将来役に立つ技術や知識を身に付けてもらい、やりがいを持って仕事を長くしてほしいと教えております。こういうアンケートは、学校の取り組みとして素晴らしいと思いました。今後とも、よろしくお願いします。
	もう少しまともな人材を育成して下さい。期待しています。
	ライフ歯科を選んでいただいたからには、DH としてのスキルや優しさなど人としても成長していける環境を今後も作っていきたいと思っております。引き続き、どうぞよろしくお願いします。
	御校卒業生の紹介で同年卒業生(国試浪人)が 2024 年 4 月 1 日より当院に入職されました。4 月より社会人教育を行っております。二人とも大変積極的に業務に取り組んでもらって今後ともよろしくお願いいたします。
	就職後 1 年がすぎ医院の力になって働いて頂いています。ありがとうございました。
	新卒の DH としてマイナスポイントがありません。すばらしい人財を育成されていると思います。(このアンケートをとっていることがすばらしいと思います)

	<p>新卒を採用したのは初めてで、どうかと思っていたのですが、非常によく頑張ってくれるし性格も良いので採用させてもらって本当に良かったと思っています。御大学と親御さんの教育の賜物だと思います。ありがとうございました。</p>
	<p>体調不良で退職されましたが当院の方でも問題がなかったかスタッフ同士でコミュニケーションをとりあいました。新天地でのご活躍をお祈り申し上げます。</p>
	<p>知識や技術は学生時に基本がしっかり覚えていれば問題はなく、むしろ積極的に学ぶ姿勢、コミュニケーション能力がないと実習や卒業後就職先に影響されると思います。</p>
	<p>特になし</p>
	<p>非常に良い方に就職して頂いたと感謝しています。今年からは、後輩 DH が 3 名でき、指導にも積極的に行ってくれています。今後も求人等でお世話になるとは思いますが、何卒よろしくお願い致します。</p>
	<p>面接に来る学生さんの学校からの情報をいただきたいです。(学生さんの学校を通さずに面接に来る場合は、こちらから問い合わせる形でも大丈夫です)</p>

以上